

# はるにれ

海老名市立有馬小学校 学校だより  
令和2年6月1日号

校長 村松 かおり

学校教育目標 夢をもって未来を切り拓く 調和のとれた子どもを育てる

## 再開(会)の喜び

長い臨時休業を経て、ようやく子どもたちの声が学校に戻ってきました。しばらくは分散登校が続くため、教室は半分の席しか埋まりませんが、学校は子どもたちがいるからこそ「学校」なのだと、改めて感じています。

5/29(金)、登校日の集団登校では例年と同様に、1年生を気に掛けながら歩く班長達の頼もしい姿がありました。多くの班が適度な距離を保って歩いて、「ソーシャルディスタンス」に対する意識の芽ばえも感じられました。

学校が再開しても、一気に休校前の生活に戻ることにはできません。活動場面に合わせて感染症対策に努め、学校での「新しい生活様式」を定着させていくこととなります。今までの「当たり前」を変えなければならないことが多く、子どもたちの様々な戸惑いも予想されます。まずは、学年の発達段階に応じて「なぜそうする必要があるのか？」を自分で考え、日常的に感染予防に合った行動がとれるよう、指導・支援していきたくと考えています。

いつも通りに進められないことはたくさんありますが、子どもたちが再び笑顔で学校生活を送れるように全職員で知恵を絞り、力を合わせて進めてまいりますので、ご理解・ご協力くださるようお願いいたします。



ぐんぐん育つ2年生のミニトマト



双葉が生え揃った1年生のあさがお

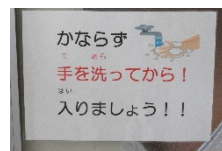
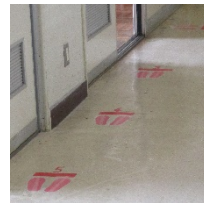
## (現時点での)6月の予定

1日(月)	分散登校 Aグループ	短縮日課 4時間
2日(火)	分散登校 Bグループ	〃
3日(水)	分散登校 Aグループ	〃
4日(木)	分散登校 Bグループ	〃
5日(金)	分散登校 Aグループ	〃
8日(月)	分散登校 Bグループ	〃
9日(火)	分散登校 Aグループ	普通日課 1年 4時間 2・3年 5時間 4~6年 6時間
10日(水)	分散登校 Bグループ	〃
11日(木)	分散登校 Aグループ	〃
12日(金)	分散登校 Bグループ	〃
15日(月)	通常登校開始	*第2週の状況により判断
☆学校訪問相談(金曜日)		12・26日
☆分散登校中(5~12日)		に身体計測を実施



## 感染症を防ぐために

多くの児童が生活する学校において「3密」を避け、手洗いの徹底やマスクの着用等の基本的な感染対策を進めていくために、国や県・市のガイドラインに沿って検討・準備してきました。



手洗い場やトイレには間隔を開けて待つ目安を示し、階段の右側歩行の表示も増やしました。手洗いの習慣化を図る掲示物も準備してあります。実際に子どもたちが行動する様子を見ながら修正・改善を加え、無理なく確実な予防対策を続けていきたいと考えています。

また保健室では、怪我の手当てと体調不良者への対応場所を衝立等で区切り、別室での待機も併用しながら対応していきます。

## お礼とお願い

- ① 登校時に付き添い・見守りをしてくださる保護者地域の皆様、ありがとうございます。児童の受け入れに人員が必要なため、学校から十分な人数が出せない中、ご協力いただき本当に感謝しています。
- ② 毎朝確実に検温し「健康管理カード」を提出していただくと、朝の動きがスムーズになり「密」も防げます。マスク・ハンカチ(タオル)の準備とともに、毎日のお力添えをお願いいたします。